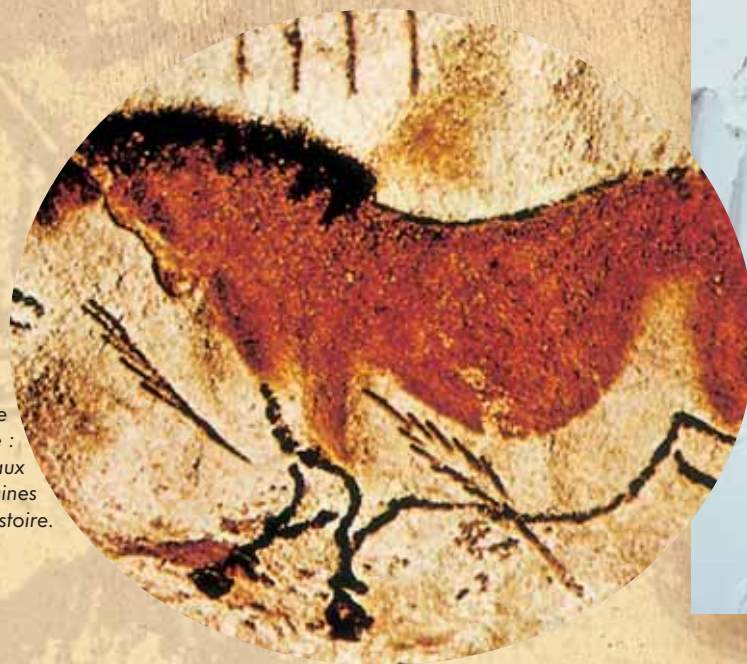


# KEIM Athenit®



**Peintures et enduits d'intérieur  
à la chaux**

*Peinture rupestre  
d'Altamira en Espagne :  
l'utilisation de la chaux  
trouve ses origines  
dans la préhistoire.*



## **La chaux, un matériau historique**

L'utilisation de la chaux pour la fabrication d'enduits et de peintures est aussi ancienne que l'histoire de l'homme. Les découvertes des grottes de Lascaux ou d'Altamira en Espagne ont apporté la preuve que l'homme préhistorique utilisait la chaux blanche pour peindre, au même titre que le fer oxydé, la terre de manganèse et le charbon.

Aujourd'hui encore, on reste fasciné par la vivacité et la fraîcheur de ces peintures rupestres. Ce n'est pourtant pas grâce au génie inventif d'un de leurs créateurs qu'elles ont pu traverser les siècles mais bien grâce à la chaux. En durcissant au contact de l'air, la chaux a en effet formé une couche insoluble dans laquelle les pigments ont été fixés pour l'éternité.

Les civilisations suivantes ont su faire bon usage des propriétés naturelles de la chaux. Les Crétois comme les Egyptiens, les Chinois et les Mayas ont, grâce à la chaux, donné naissance à des chefs-d'oeuvre architecturaux qu'il nous est encore permis d'admirer aujourd'hui. Le monde occidental recèle également de nombreux exemples de constructions anciennes avec des peintures ou des enduits à la chaux.





*La chaux à l'état brut.  
Une chaux aérienne  
éteinte très pure et vieillie  
dans des locaux  
spécifiques constitue le  
matériau de base des  
produits Athenit®.*

## **Le respect du passé, un acte responsable et un défi à la fois**

Au cours des siècles, les techniques de décoration ont fait l'objet d'améliorations permanentes. L'utilisation de la chaux a grandement contribué à la constitution d'un patrimoine artistique qu'il appartient désormais aux générations futures d'entretenir et de conserver.

Cette responsabilité au regard de l'histoire et de la tradition implique de conserver autant que possible la substance originelle de l'ouvrage et de la restaurer à l'identique.

La polyvalence de la chaux ne se limite pas aux domaines d'application traditionnels de la construction ; elle a aussi donné naissance à de nombreuses recettes d'enduits, de peintures, de techniques d'applications qui nous ont été transmises par les anciens.

Les produits de la gamme Athenit® ont été élaborés dans cet esprit historique et dans le souci permanent de respect du patrimoine ancien.

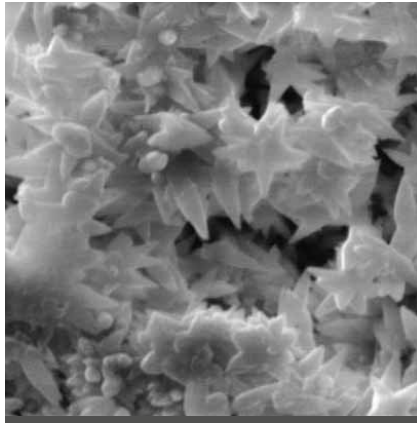


## **Athenit<sup>®</sup>, un liant entre tradition et modernité**

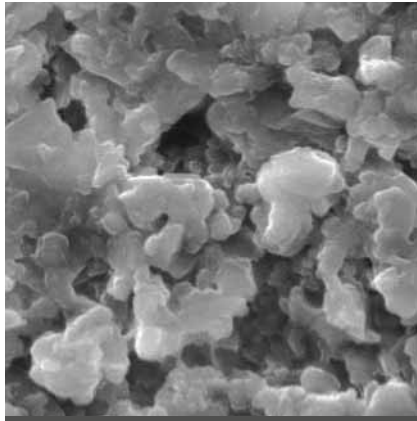
La restauration du patrimoine ancien doit savoir combiner respect de la tradition historique et techniques de mise en oeuvre contemporaines. La gamme Athenit<sup>®</sup>, un système de produits à la chaux, prêts à l'emploi, répond de la meilleure des manières à cette double exigence.



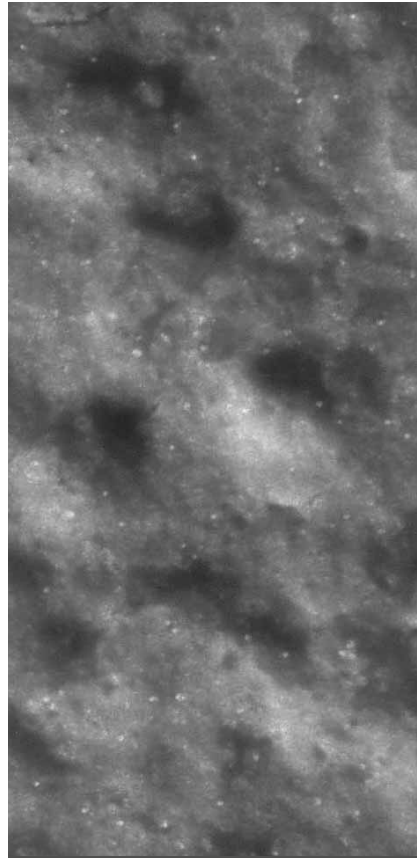
Développée spécifiquement pour la restauration intérieure du bâti ancien, la gamme Athenit<sup>®</sup> a été formulée à partir de matières premières traditionnelles. Mais en même temps, elle fait appel aux dernières évolutions technologiques de la recherche scientifique et des techniques de fabrication. Le résultat est éloquent : des produits à la chaux très purs, sans aucun adjuvant synthétique, qui sont à même de résoudre des problèmes de restauration les plus divers. Une solution technique et esthétique des plus convaincantes.



Microstructure du lait de chaux Athenit® lucente.



Microstructure de la chaux aérienne éteinte traditionnelle.



Prise de vue au stéréomicroscope : l'effet de brillance naturelle du lait de chaux Athenit® lucente (réflexion lumineuse optimale à travers les cristaux de chaux).

### **Impressionnant : le pouvoir de liaison de l'Athenit®**

Athenit® est le résultat d'une combinaison parfaite entre la chaux aérienne éteinte la plus pure et des substances naturelles (hydrates de carbone) finement dosées d'après une recette historique. Athenit® présente une structure cristalline particulière, avec un pouvoir de liaison très fort et une très faible tension. Les prises de vue au microscope électronique (grossissement x 4200) en constituent la preuve impressionnante.

De cette façon, les produits Athenit® peuvent être appliqués sur les supports les plus divers et permettent de réaliser des revêtements hauts en couleur très stables.

### **Fascinant : l'effet de brillance naturelle de la chaux**

Les extraordinaires fresques murales des tombeaux égyptiens, les formes gracieuses des divinités grecques dans les villas de Pompéi, les peintures gigantesques de Michel-Ange dans les églises de Rome : toutes ces oeuvres historiques ont un point commun, un incomparable effet de brillance naturelle dont seule la chaux pure peut se prévaloir.

Réservé aux travaux de restauration sur les bâtiments historiques, le lait de chaux Athenit® lucente, formulé spécialement sans dioxyde de titane, permet de reproduire très fidèlement ces effets de brillance naturelle. L'aspect incomparable de la chaux pure est parfaitement mis en valeur.





## Athenit<sup>®</sup>, une gamme complète de solutions

La gamme Athenit<sup>®</sup> offre aux conservateurs et restaurateurs des bâtiments historiques de nombreuses solutions techniques qui font appel aux formulations et aux techniques de mise en oeuvre les plus anciennes. La tradition et la substance historique de l'ouvrage sont ainsi parfaitement respectées.

Les multiples possibilités décoratives des peintures et enduits Athenit<sup>®</sup> en font également des produits particulièrement adaptés pour la réalisation de travaux de décoration intérieure sur les ouvrages d'architecture contemporaine.

**Athenit<sup>®</sup>  
des avantages  
essentiels :**

- Pas d'adjuvants synthétiques ;  
respect de la tradition historique.*
- Système complet de produits ;  
polyvalence et souplesse  
d'utilisation.*
- Qualités esthétiques de la chaux  
naturelle.*





## Le système KEIM Athenit®

- 1 Athenit®-lucente. Lait de chaux prêt à l'emploi pour la réalisation de revêtements intérieurs avec effets de brillance naturelle de la chaux (sans dioxyde de titane).
- 2 Athenit®-forte. Le badigeon à la chaux avec un fort pouvoir couvrant.
- 3 Athenit®-fondo. Sous-couche garnissante destinée à égaliser les différences de structures. Couche d'adhérence pour l'enduit Athenit® fino.
- 4 Athenit®-liscio. Enduit à la chaux de lissage et de décoration d'aspect lisse (stuc, marmorino...). En pâte, prêt à l'emploi.
- 5 Athenit®-fino. Enduit à la chaux en pâte, prêt à l'emploi, destiné à la décoration et aux petites réparations. Peut être utilisé pour donner de la structure aux surfaces lisses.
- 6 Athenit®-coloranti. Pâtes pigmentaires permettant de teinter tous les produits de la gamme Athenit®. Peuvent également être utilisées pour la réalisation de décors d'intérieur.



Jaune titane  
A 10

Oxyde jaune  
A 20

Oxyde orange  
A 30

Oxyde rouge  
A 40

Terre d'ombre  
A 50

Vert cobalt  
A 60

Turquoise  
A 70

Bleu  
A 80

Oxyde noir  
A 90



## KEIM Athenit<sup>®</sup>, les avantages en un clin d'oeil :

- Possibilité de réaliser des teintes soutenues
- Lavable
- Perméable à la vapeur d'eau
- Effet de brillance naturelle de la chaux
- Utilisable sur tous types de support
- Simplicité de mise en oeuvre
- Conservation des teintes.

### Athenit<sup>®</sup>-coloranti

Les teintes ne sont illustrées qu'à titre indicatif en raison des variations liées aux techniques d'impression et ne peuvent donner lieu à réclamation.